

# 기관 소개 자료

HYUNDAI E&C

현대건설(주) 기술교육원

## INDEX

---

### PART 1.

#### 기관 소개

- 1 현대건설 소개
  - 2 현대건설 기술교육원 소개
  - 3 현대건설 기술교육원 주요 실적
- 

### PART 2.

#### 기술교육원 훈련 과정

- 1 기술교육원 운영 실적
  - 2 `25년도 기술교육원 운영 과정
- 

### PART 3.

#### 기술교육원 시설 현황

- 1 개요
- 2 세부 시설 안내

# STEP. 1 기관 소개



# 1 현대건설 소개

기관 소개  
HYUNDAI E&C

## Key Numbers

1947

창립년도

150 Bil (USD)

해외 누적 수주액 (해건협기준, '25.3)

14,850

임직원 수 (연결기준, '24.12)

62 Countries

해외 진출국가 수

## Business Performance (24년 연간 연결실적)

매출	32조 6,703억원
신규수주	30조 5,281억원
수주잔고	95조 9,247억원
신용등급	AA- (since 2009)
부채비율	179.3%

## International Standing (美 ENR's 2024 THE TOP 250, 세계 250대 건설기업)

세계 12위
국내 1위

## Regional Standing (美 ENR's 2024 THE TOP 250)

중동	Top 5
아시아	Top 6

# WE BUILD TOMORROW

현장밀착형 글로벌 건설 기술 인재 육성

현장  
커스터마이징  
교육과정  
개발·운영

고품질 강사역량  
확보  
(현대건설 현직자 등)

인성·태도 중심의  
교육생 선발·관리

취업률 제고를  
위한  
취업연계 네트워크  
확충

### 3 현대건설 기술교육원 주요 실적

## 1977년 개원, 49년간 3만 9천여명의 수료생 배출

1977 ~ 1999

2000 ~ 2019

2000 ~ 현재

- |      |                      |      |                    |      |                     |
|------|----------------------|------|--------------------|------|---------------------|
| 1977 | 교육원 개원 (서울 종로구 원서동)  | 2003 | 석탄산업훈장 수훈          | 2021 | 건설기술인 양성 국토부장관상 수상  |
| 1983 | 교육원 이전 (서울 영등포구 대림동) | 2011 | 현대자동차그룹 편입         | 2022 | 이러닝콘텐츠 공모전 최우수상 수상  |
| 1994 | 기술직업전문학교 명칭변경        | 2016 | 직업능력의 달 대통령 표창장 수상 | 2022 | 직업능력개발 평가도구 최우수상 수상 |
| 1994 | 건물신축 (지하1층, 지상6층)    | 2019 | 우수훈련기관 선정 (3년)     | 2022 | 우수훈련기관 선정 (5년)      |
|      |                      |      |                    | 2023 | 기술교육원 리모델링 완공       |
|      |                      |      |                    | 2023 | 직업능력개발 평가도구 우수상 수상  |

## STEP. 2 기술교육원 훈련과정 소개



# 1 기술교육원 훈련과정 소개 | 운영 실적

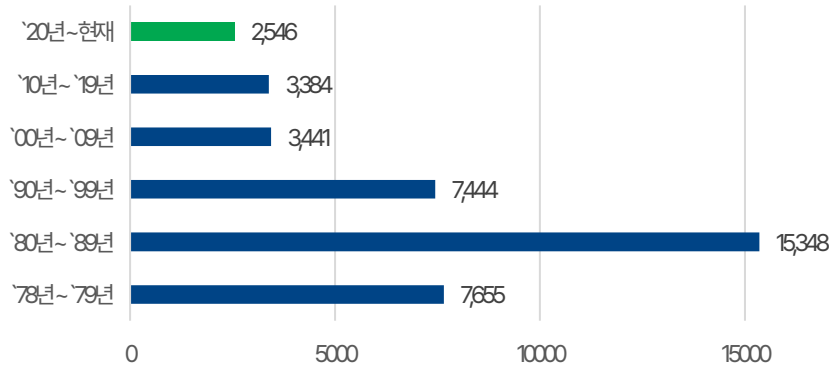
## 1978년 ~ 2025년 현재, 약 39,818명 훈련 수료

대한민국 건설업 분야 미래인재 육성 · 배출

건설업 분야 **미래인재 육성 · 배출**

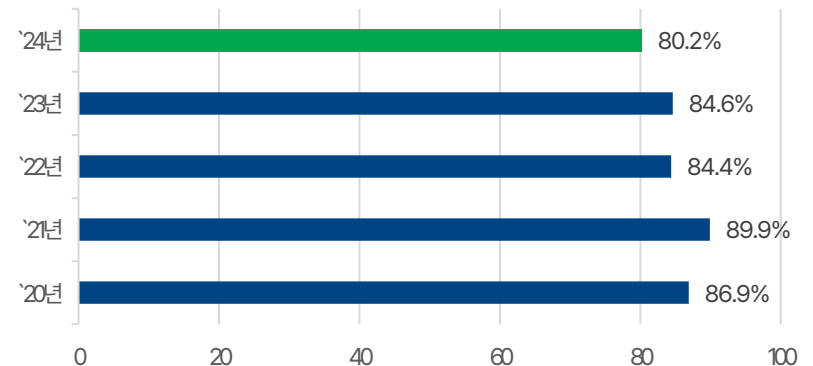
년 평균 약 **85.2%의 높은 취업률**

연도별 수료 실적 ('78년도 ~ '25년도 현재)



	'78년~'79년	'80년~'89년	'90년~'99년	'00년~'09년	'10년~'19년	'20년~현재
■ 수료인원	7655	15348	7444	3441	3384	2546

최근 5개년 취업률 ('20년도 ~ '24년도 종료과정)



	'20년	'21년	'22년	'23년	'24년
■ 취업률	86.9	89.9	84.4	84.6	80.2

## 2 기술교육원 훈련과정 소개 | '25년도 운영과정

### □ '25년도 기술교육원 운영 과정

연번	훈련과정명	모집시기	시수	주요교과
1	Smart City	년 2회	700H	Python 활용 공간데이터 분석, UAM 버티포트 공정 시뮬레이션, 스마트시티 설계 등
2	Smart Plant	년 2회	700H	신재생에너지, 원자력발전, 태양광 발전 설계, AWP 플랜트 현장 4D Simulation 등
3	Smart 안전	년 2회	700H	스마트 산업안전관리, IoT 기반 건설업 재해예방 XR 시뮬레이션, 위험예측 시각화 등
4	플랜트전기·계장실무	년 2회	700H	플랜트 전기도면 실습, 국제표준도면(E-Plan) 실습, 플랜트 자동제어 실습(PLC) 등
5	안전보건관리	년 2회	700H	공종별 위험성평가, HSE실무, 산업안전관리론, 중대산업사고사례 및 분석 등
6	건설품질관리	년 2회	700H	Q-Academy, 자재품질관리, 전기·기계·배관·계장 품질관리, 건설품질 도면실습 등
7	건설공정공사관리	년 2회	1000H	데이터활용 분석, 플랜트 엔지니어링, 건설품질관리, 인프라시공관리, 건설공무실무 등
8	건설공사관리	년 2회	800H	공정표 작성, 공정관리 Tool 활용, BIM 설계, 건설시공실무, 건설품질실무 등
9	전기설비시공실무	년 2회	700H	배관배선·조명설비·방재설비·동력설비·방재설비실무. 태양광발전, PLC실습
10	BIM건설관리	년 2회	800H	BIM설계, 건축설계 설계 도서작성, 하중검토, 건설공무실무, 건설 3D 시뮬레이션 등
11	공조냉동기계산업기사	년 2회	600H	과정평가형 자격 취득 과정(공조냉동기계산업기사)

### 3 기술교육원 훈련과정 소개 | 과정 운영

기술교육원 훈련과정 소개  
HYUNDAI E&C



## STEP. 3    기술교육원 시설 현황



# 1 기술교육원 시설 현황 | 개요

## 층 별 시설

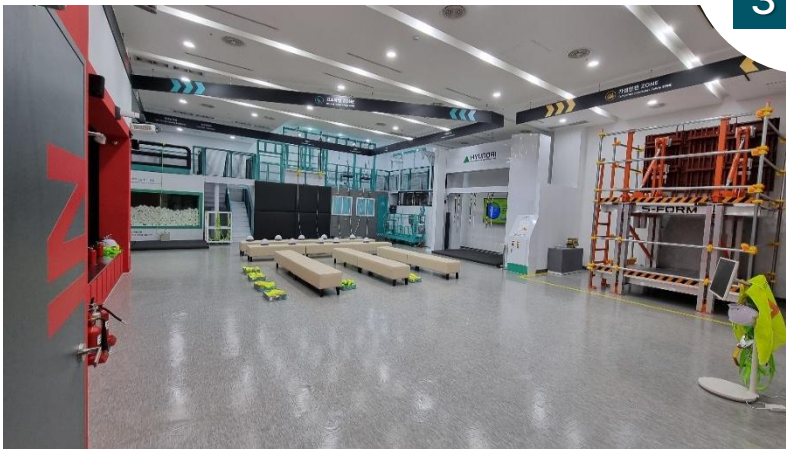
7F	옥상 정원
6F	강의실(2), 전산강의실(1), 휴게실
5F	강의실(4), 안전문화체험관 2관
4F	강의실(6), 사무실, 회의실
3F	강의실(5), 전기시스템제어 실습장
2F	전산강의실(4), 휴게실, 안전문화강의실
1F	안전문화체험관 1관, 배관·용접실습장, 로비
B1	재료시험실습장, 식당

## 건물 및 대지

규모	지하1층, 지상6층
대지면적	886평(2,923m <sup>2</sup> )
건축면적	375평(1,239m <sup>2</sup> )
연면적	2,287평(7,559m <sup>2</sup> )
위 치	지하철역 100m(3분거리)

## 2 기술교육원 세부 시설 안내 | 강의실 · 실습실

기술교육원 시설 현황  
HYUNDAI E&C



1 강의실

2 전산강의실

3 안전문화체험관

4 안전문화강의실

## 2 기술교육원 세부 시설 안내 | 강의실 · 실습실

기술교육원 시설 현황  
HYUNDAI E&C



1



2



3



4

1 전기제어실습실

2 강사실

3 재료시험장

4 용접·배관실습장

## 2 기술교육원 세부 시설 안내 | 기타 편의시설

기술교육원 시설 현황  
HYUNDAI E&C



1



2



3



4

1 휴게실(2F)

2 산책로

3 휴게실(6F)

4 식당

**E · O · D**